

IX ZMIANA STUDIUM UWARUNKOWAŃ I KIERUNKÓW ZAGOSPODAROWANIA PRZESTRZENNEGO DĘBICA - 2010 W REJONIE ULIC TADEUSZA KOŚCIUSZKI, RZECZNEJ I KOSYNIERÓW RACŁAWICKICH W DĘBICY

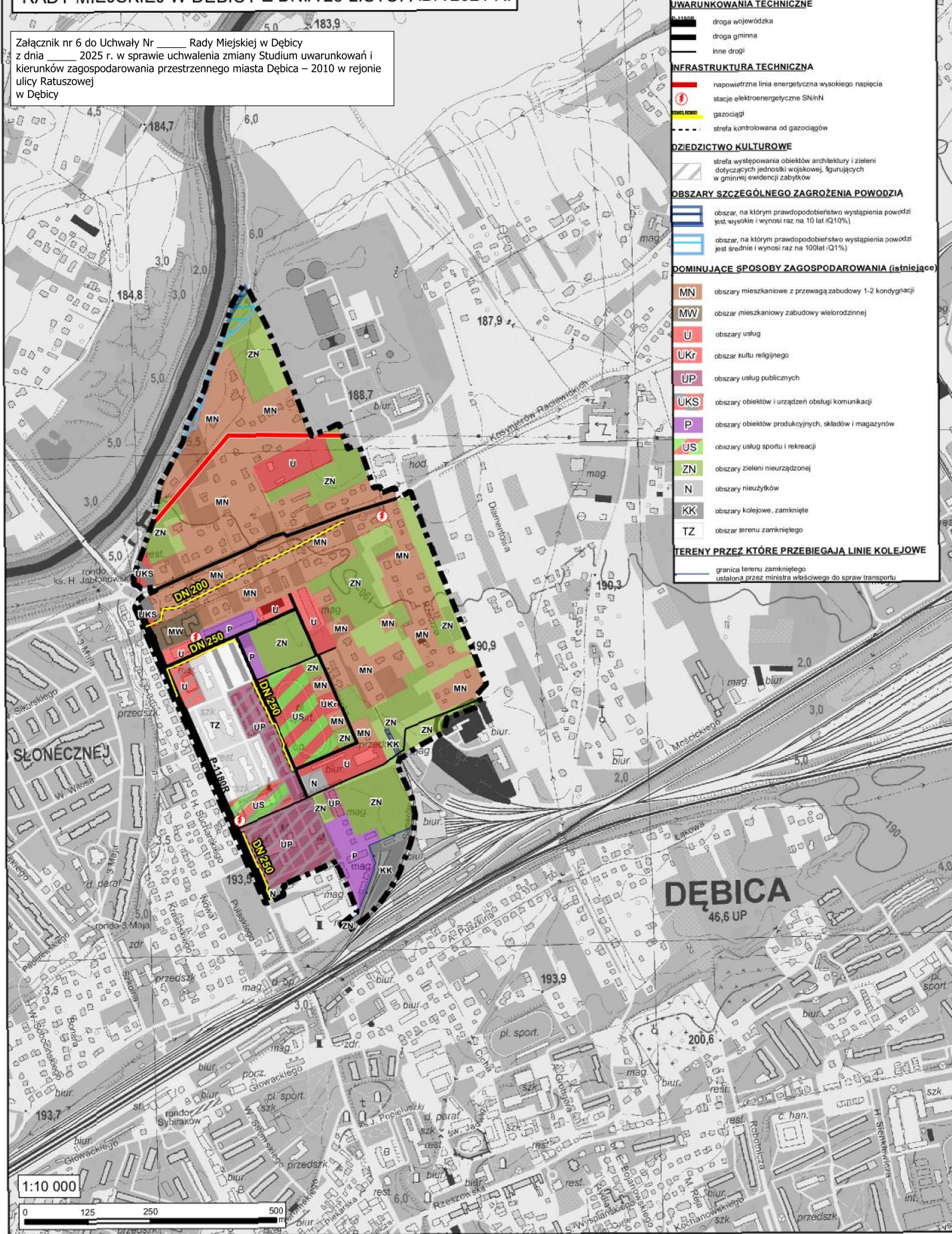
RYSUNEK NR 3B - UWARUNKOWANIA



ZAŁĄCZNIK NR 6 DO UCHWAŁY NR L/372/2021 RADY MIEJSKIEJ W DĘBICY Z DNIA 25 LISTOPADA 2021 R.

Załącznik nr 6 do Uchwały Nr _____ Rady Miejskiej w Dębicy z dnia _____ 2025 r. w sprawie uchwalenia zmiany Studium uwarunkowań i kierunków zagospodarowania przestrzennego miasta Dębica – 2010 w rejonie ulicy Ratuszowej w Dębicy

LEGENDA	
	granica obszaru objętego zmianą studium
UWARUNKOWANIA TECHNICZNE	
	droga wojewódzka
	droga gminna
	inne drogi
INFRASTRUKTURA TECHNICZNA	
	napowietrzna linia energetyczna wysokiego napięcia
	stacje elektroenergetyczne SNiN
	gazociąg
	strefa kontrolowana od gazociągów
DZIEDZICTWO KULTUROWE	
	strefa występowania obiektów architektury i zieleni dotyczących jednostki wojskowej, figurujących w gminnej ewidencji zabytków
OBZARY SZCZEGÓLNEGO ZAGROŻENIA POWODZIA	
	obszar, na którym prawdopodobieństwo wystąpienia powodzi jest wysokie i wynosi raz na 10 lat (Q10%)
	obszar, na którym prawdopodobieństwo wystąpienia powodzi jest średnie i wynosi raz na 100lat (Q1%)
DOMINUJĄCE SPOSOBY ZAGOSPODAROWANIA (istniejące)	
	MN obszary mieszkaniowe z przewagą zabudowy 1-2 kondygnacji
	MW obszar mieszkaniowy zabudowy wielorodzinnej
	U obszary usług
	UKr obszar kultu religijnego
	UP obszary usług publicznych
	UKS obszary obiektów i urządzeń obsługi komunikacji
	P obszary obiektów produkcyjnych, składów i magazynów
	US obszary usług sportu i rekreacji
	ZN obszary zieleni nieurządzonej
	N obszary nieużytków
	KK obszary kolejowe, zamknięte
	TZ obszar terenu zamkniętego
TERENY PRZEZ KTÓRE PRZEBIEGAJA LINIE KOLEJOWE	
	granica terenu zamkniętego ustalona przez ministra właściwego do spraw transportu



DĘBICA
46,6 UP

1:10 000

